

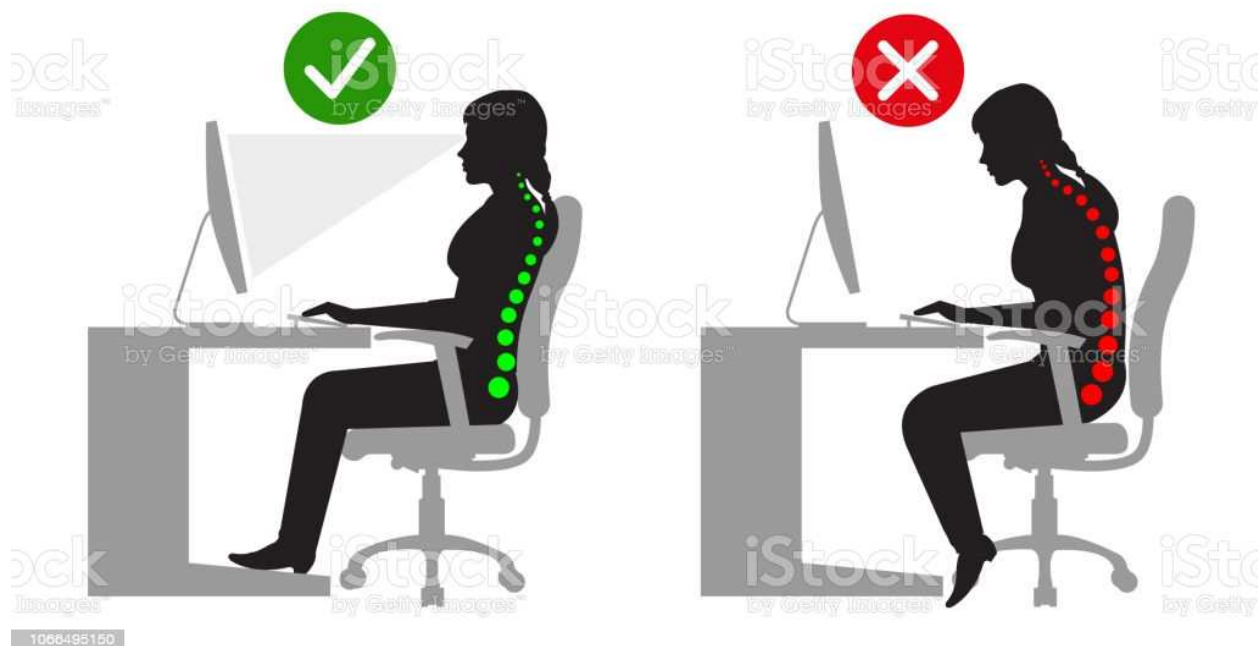
NOȚIUNI DE ERGONOMIE – Material informativ

Grupele 1,2,3

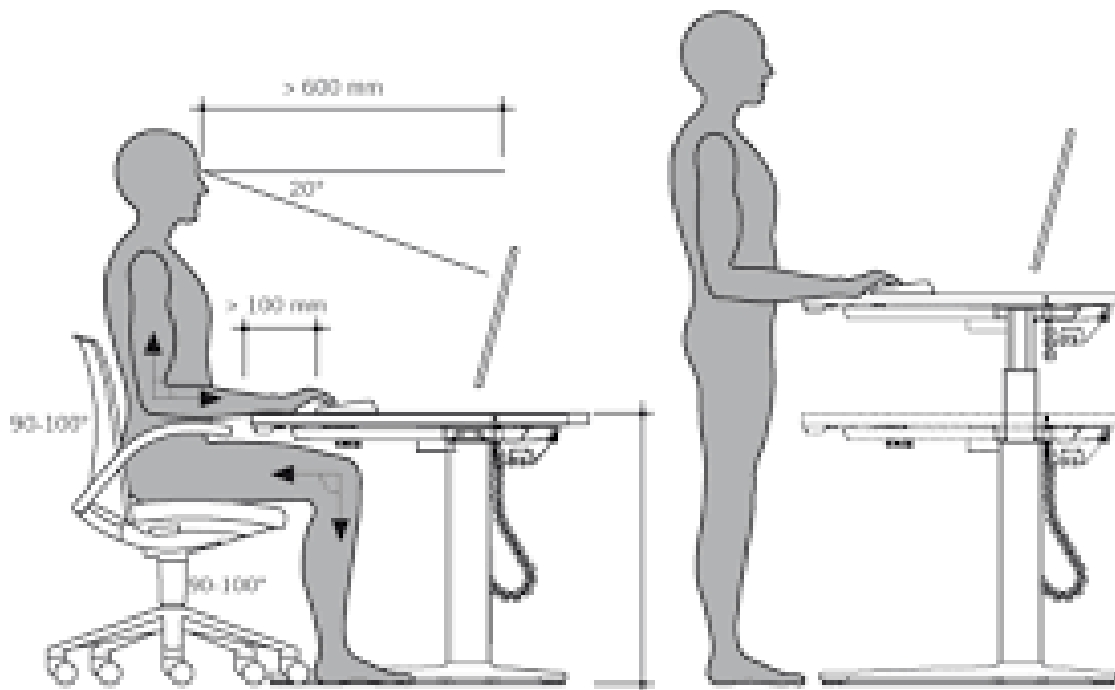
1. Credeți ca acest om are o poziție corectă la calculator? De ce?
De ce nu trebuie să avem această poziție la calculator? (sănătate, estetic)
Dați exemple de alte situații în care oamenii au o poziție nepotrivită (ex: calcat, spățat rufe, prășit, hrănirea animalelor, etc)



2. Urmărește imaginea următoare.
Observați vreo diferență de poziție la calculator pentru cei 2 oameni?
Care credeți că este poziția cea mai bună?



3. Hai să descriem, prin această imagine, poziția corectă la calculator.



De ce crezi că trebuie să avem o poziție corectă la calculator?