

Material informativ: Pornirea și oprirea calculatorului

Grupele 1,2,3

o Pornirea calculatorului

Pașii care trebuie urmați sunt:

1. apăsăm la unitatea centrală butonul de pornire/oprire (On/Off);
- 2. apăsăm la monitor butonul de pornire/oprire (On/Off).

Se aprinde un led; - la apariția pe ecran a unor imagini/ iconuri, vom putea accesa jocuri și diverse programe.

o Oprirea calculatorului

Pașii care trebuie urmați sunt:

1. Facem click pe Start în partea de jos, stânga, a ecranului;
2. Pe lista afișată facem click pe comanda Shut Down;
3. Ecranul se va închide la culoare și apar o serie de opțiuni, din care vom selecta comanda Shut Down; 4. La apariția unei ferestre pe ecran, dăm click pe Ok.

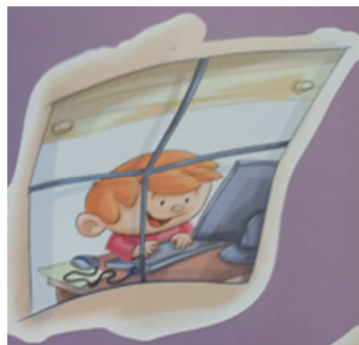


Expert suport educațional matematică informatică 2
Alexandrescu Adriana Luminița



PROIECT COFINANȚAT DIN FONDUL SOCIAL EUROPEAN PRIN PROGRAMUL OPERAȚIONAL CAPITAL UMAN 2014-2020

Aplicație: exerciții de formare a deprinderii de pornire și oprire a calculatorului.



Expert suport educațional matematică informatică 2
Alexandrescu Adriana Luminița



SOCIETATEA NAȚIONALĂ SPIRU HARET
PENTRU EDUCAȚIE, ȘTIINȚĂ ȘI CULTURĂ



INSPECTORATUL ȘCOLAR
AL JUDEȚULUI GIURGIU

